

# NEWSLETTER

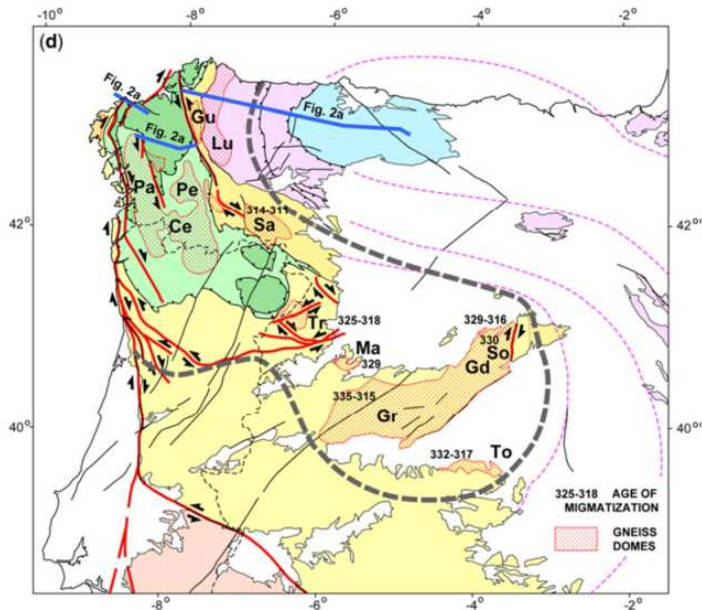
Nº 11

Março 2020





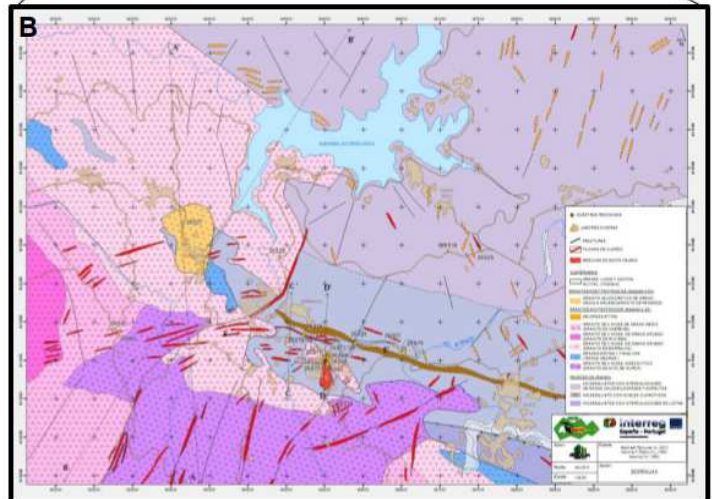
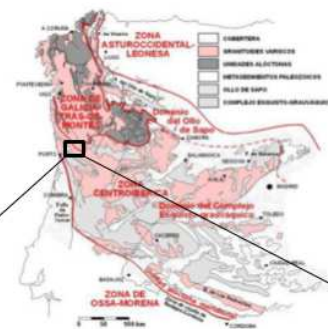
# Até agora...



Durante o ano de 2020, no âmbito do Projeto POCTEP-ESMIMET, foram realizadas a síntese geológica e sua subsequente digitalização em SIG. O mapa metalogenético será realizado no final do projeto e integrará as informações gerais coletadas ao longo de sua execução, podendo assim ter uma visão final dos resultados obtidos.

No primeiro trimestre de 2020, o pesquisador da FCUP Luis Lima realizou uma estadia no CARTIF, cujo objetivo foi concluir o trabalho realizado pelos pesquisadores do CARTIF Pedro Acebes e Jorge Calvo na FCUP, correspondente ao estudo da volumetria do buraco da exploração da brecha de Santa Helena (volframita e quartzo) no domínio da mineração de Borralha, além de determinar a localização geográfica dos depósitos de resíduos resultantes da referida exploração. Para realizar o trabalho, a proposta levou em consideração a exploração sustentável, de acordo com a definição do bloco a ser explorado e sua estimativa de volume, definição do modo de operação mais adequado e definição de uma área para a localização segura do futuro lixões resultantes da exploração e processamento de minerais.

A



Finalmente, neste primeiro trimestre de 2020 e devido à atual situação de saúde, os parceiros do projeto ESMIMET estão trabalhando no desenvolvimento dos seguintes resultados:

- 1) Propostas para processamento eficiente e sustentável na mineração de metais (estudos de caso).
- 2) Guia para as melhores "Técnicas Disponíveis" na área de mineração de metais.
- 3) Relatório de viabilidade sobre a inclusão de fontes de energia renováveis na operação diária de minas de metal nas regiões-alvo.

# Em breve...

No ano 2.020 continuará conduzindo a divulgação planejada e tarefas técnicas, bem como reuniões de gerenciamento de projeto.