



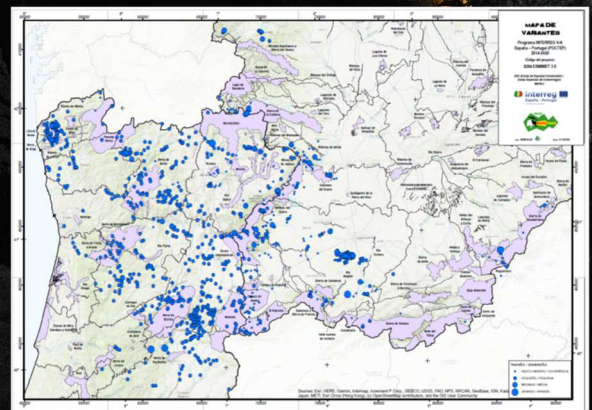
Newsletter

Nº 13

Septembro 2020

Ate agora...

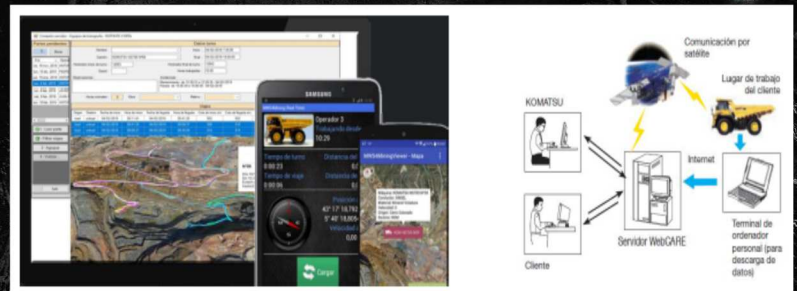
O mapa variante foi feito pela SIEMCALSA, trata-se de visualizar, através de sistemas de informação cartográfica espacial, a interação que ocorre entre um determinado alvo de interesse, um traço ou mina de W-Sn (e seus metais associados) no nosso caso, e as possíveis circunstâncias que podem afetar o seu desenvolvimento (urbano, ambiental, social, risco)



Durante estes meses, a DGEM preparou o relatório sobre a viabilidade das fontes renováveis de energia na operação diária das minas de metal das regiões alvo, que inclui a avaliação da procura energética global e do potencial fotovoltaico e eólico da área de trabalho

Com a colaboração de todos os parceiros, foi produzida a entrega “MEMÓRIAS DE FIM DE CARREIRA / FIM DE MASTER PROJECT, cujo principal objetivo é formar uma nova geração de engenheiros e metalúrgicos, contribuindo para expandir o futuro potencial de inovação regional.

Por parte da SIEMCALSA, o potencial mineiro tem sido realizado, onde será abordado a partir de dois aspectos relacionados: por um lado, os dados históricos de produção e, por outro, a estimativa dos recursos geológico-mineiros que estas regiões ainda guardam.



No dia 29 de setembro, foi realizada uma reunião do Projeto via Skype sobre a gestão do Projeto, as tarefas realizadas e as que ainda estão por realizar

Yacimiento	Periodo	Años	WO ₃ (t)	Sn metal (t)	Fuente datos
Barruecopardo	2019-		72,708.40		Saloro, 2012
Bejanca	2017-		2.45	12.80	Blackheath Resour.+Mineralia, 2016
Borralha	2018-		4,710.00		Blackheath, 2017
Covas	2016-		12,278.70		Blackheath Resour.+Maepa, 2015
Enaras	2020-			8,652.00	SIEMCALSA, 2020g
Golpejas	1986-			296.25	SIEMCALSA, 2020f
La Fregeneda	1981-			1,767.92	Miduesa-Almagrera, 1977
Los Santos	2019-		8,348.90		Wheeler, 2015
Morille-Mart.	2015-		2,803.39		SIEMCALSA, 2015
Otero	2019-		6,952.73	13,132.94	SIEMCALSA, 2019
Panasqueira	2018-		34,644.00	3,038.00	Wheeler, 2016
Peña do Seo	2020-		2,713.50	533.25	SIEMCALSA, 2020a
Valderodrigo	2020-		5,743.78		SIEMCALSA, 2020b
Vale das Gatas	2020-		516.00	142.20	SIEMCALSA, 2020d
Valtreixal	2020-		21,960.00	20,130.00	SIEMCALSA, 2020k
TOTAL			173,381.84	47,705.36	

Em breve...

Durante o último trimestre de 2020, as tarefas técnicas e de divulgação planejadas continuarão, bem como as reuniões de gestão presenciais ou via skype